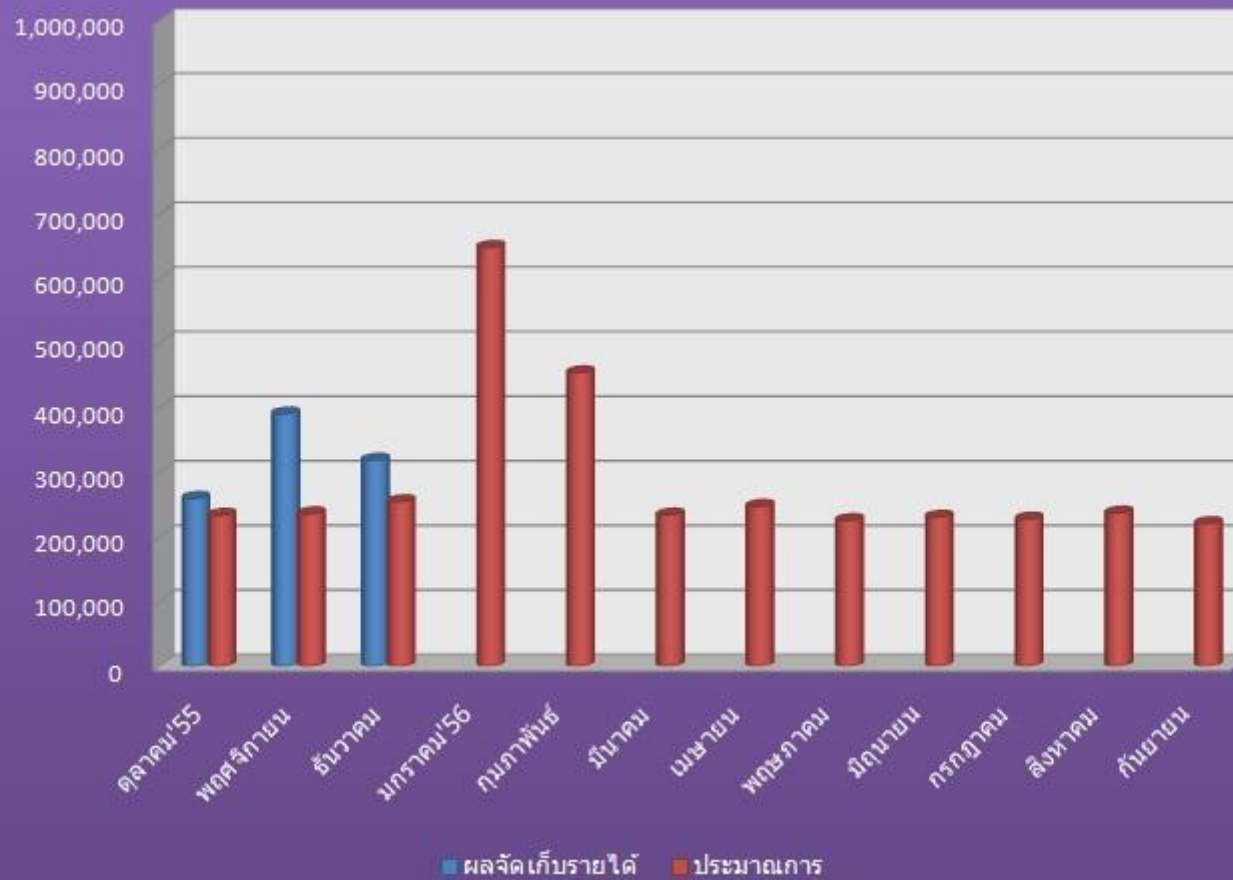


## ผลจัดเก็บรายได้ ปีงบประมาณ 2556



เดือน	รายการ	ประเภทรายได้											มูลค่า ทรัพย์สิน
		602	642	670			671			810	830	รวม	
		ค่าขาย ที่ดินและ อาคาร ราชพัสดุ	ค่าขาย ของ เบ็ดเตล็ด	ปกติ	เชิง เศรษฐกิจ	เชิง สังคม	ปกติ	เชิง เศรษฐกิจ	เชิง สังคม	ค่าปรับอื่น	รายได้ เบ็ดเตล็ด		
ตุลาคม	ประมาณการ ผล จัดเก็บ รายได้	16,000		46,694			229,230			1,570	2,500	233,300	
พฤศจิกายน	ประมาณการ ผล จัดเก็บ รายได้	6,500 92,000		96,764			225,130 197,202			1,570 1,912.5	2,500 3,040	235,700 390,918.50	
ธันวาคม	ประมาณการ ผล จัดเก็บ รายได้	7,000		10,100 68,964			224,240 246,647			1,570 1,530	2,500 1,520	254,410 318,661	
มกราคม	ประมาณการ ผล จัดเก็บ รายได้	5,000	3,000	20,000			615,760			1,570	2,500	648,090	

กุมภาพันธ์	ประมาณการ ผล จัดเก็บ รายได้	6,000		24,990			418,920			1,570	2,500	454,160	
มีนาคม	ประมาณการ ผล จัดเก็บ รายได้						229,420			1,570	2,500	233,890	
เมษายน	ประมาณการ ผล จัดเก็บ รายได้			5,100		14,000	217,070		7,000	1,570	2,500	247,240	
พฤษภาคม	ประมาณการ ผล จัดเก็บ รายได้	5,290					216,010			1,570	2,500	225,370	
มิถุนายน	ประมาณการ ผล จัดเก็บ รายได้	5,100		4,800			216,390			1,570	2,500	230,360	
กรกฎาคม	ประมาณการ ผล จัดเก็บ รายได้	4,900					218,460			1,570	2,500	227,430	

สิงหาคม	ประมาณการผลจ้ดเก็บรายได้	5,000		8,310			219,570			1,570	2,500	236,950	
กันยายน	ประมาณการผลจ้ดเก็บรายได้	5,210					211,310			1,570	2,500	220,590	
รวม	ประมาณการผลจ้ดเก็บรายได้	50,000	3,000	73,300		14,000	3,241,510		7,000	19,680	30,000	3,438,490	
		<b>108,000</b>		<b>212,422</b>			<b>636,643</b>			<b>5,464.50</b>	<b>6,600</b>	<b>969,129.50</b>	